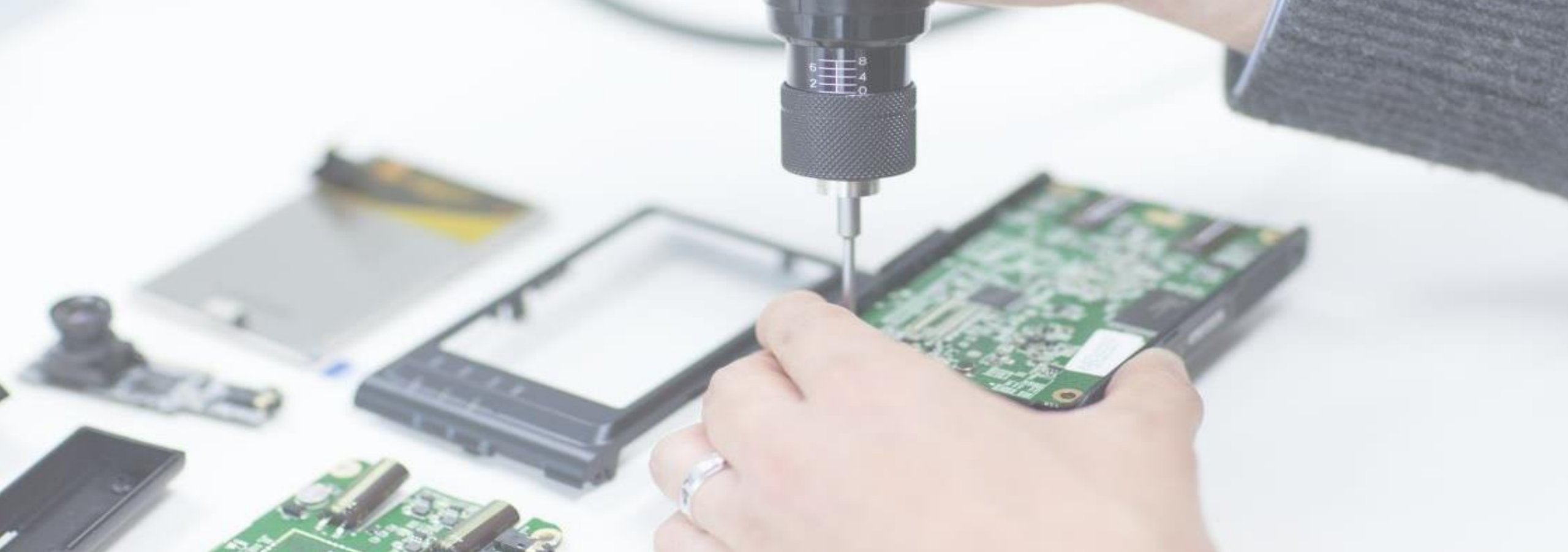


Firmware Update方法 (CVD-H207)

| NC& SALES

Proprietary & Confidential

2024. 07. 29.





ファームウェアのアップデート時の注意事項

1. ファームウェアのアップデート前にデータをバックアップしてください。
=> **重要なデータは必ずバックアップしましょう。**
2. ファームウェアのバージョンは必ず確認してください。
=> **SDカードに入ったファームウェアはVerが低くてもアップデートします。**
3. SDカードには同じモデル名のファームウェアを入れてください。
=> **他のモデルのファームウェアを入れると異常動作することがあります。**
4. ファームウェアのアップデート時は**電源を切らないでください。**
=> **アップデート中、電源を切るとシステムファイルが損傷する場合があります。**
システムファイルが損傷したら工場での対応（メモリ調整）となります。

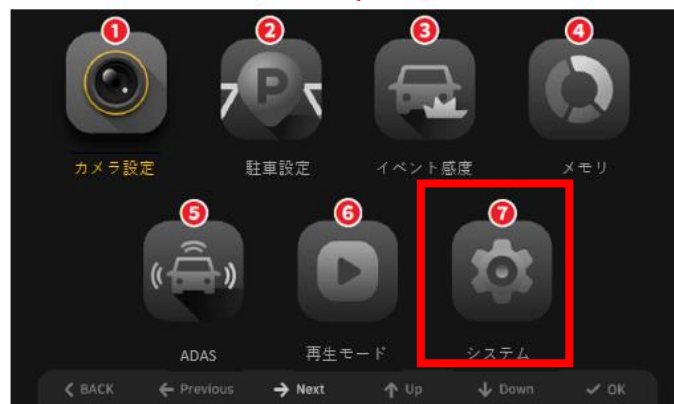
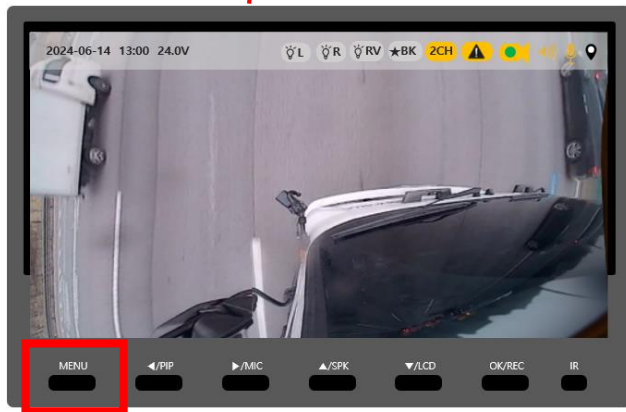


Manual | 方法

ファームウェアVer確認

ライブ画面→メニュー画面に切替

メニュー画面→システムに切替



モデル名 : CVD-H207
Ver : *.*.*

「メニュー」ボタンをクリック

「▲/▼/◀/▶」ボタンにてシステムに移動し、「OK」ボタンをクリック

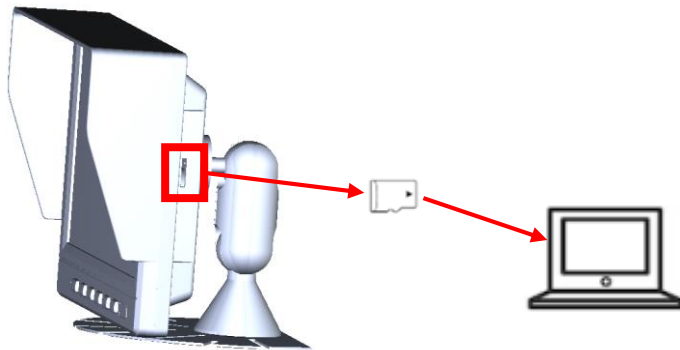
「▲/▼」ボタンにてシステム情報に移動し、「OK」ボタンをクリック

最新ファームウェアを確認する。

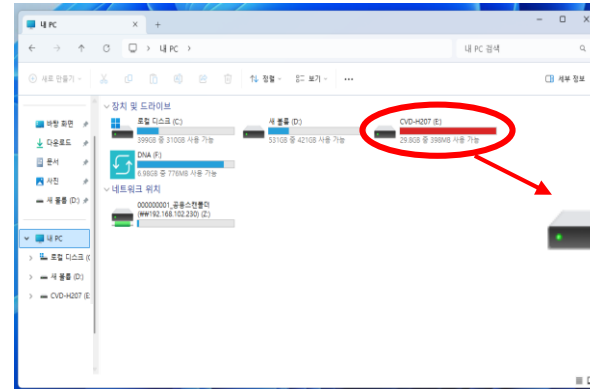


Manual | 方法

ファームウェア書換



モニターからSDカードを取出し、パソコンに挿入する。



CVD-H207 (E)
29.8GB 中 398MB 사용 가능

新しいファームウェアをSDカードに入れる。
特定フォルダーではなく、そのまま入れてもOK

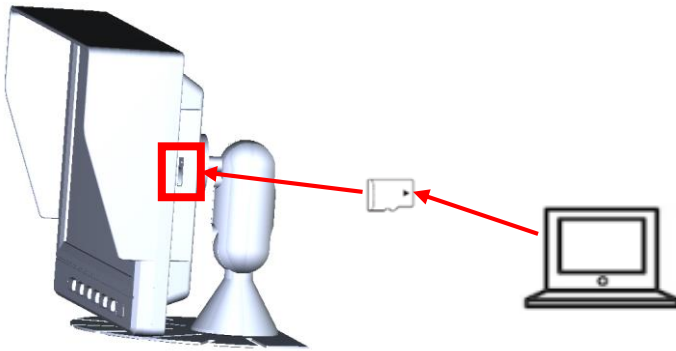
Firmware file





Manual | 方法

ファームウェア書換



パソコンからSDカードを取出し、モニターに挿入する。



モニターに電源を入れるとファームウェアアップデートが始まります。



正常にアップデートが終わったら上記画面が表示され、システムが再起動します。



Beyond The Technology

THANK YOU



Discover more at!
[YouTube](#) [facebook.](#)